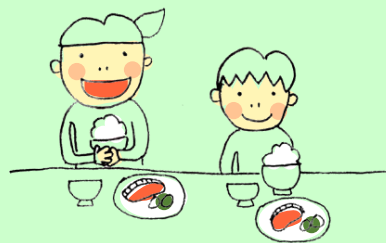




どんなところが
知りたい!



私も応援したい!



これから
立ち上げたい!



運営で困っている
ことがある!



ボランティアを
募集したい!

相模原市社会福祉協議会

子どもの居場所づくり

総合相談窓口

「子ども食堂」や「無料学習支援」など、
地域住民が主体となって運営する子どもの居
場所づくりを応援する総合相談窓口です。

ご相談お待ちしております!

活動を多くの人に
知ってもらいたい!



参加したい!

開設場所

相模原市社会福祉協議会 中央ボランティアセンター内

相模原市中央区富士見6-1-20 あじさい会館2階

電話 : 042-786-6181 FAX : 042-786-6182

Eメール : svc4@sagamiharashishakyo.or.jp

※子どもの居場所相談窓口専用メール

開設時間

月曜日～金曜日 午前9時～午後5時

※祝日・年末年始を除く

アクセス

〈電車〉

JR横浜線「相模原駅」下車徒歩20分

〈バス〉

JR相模原駅南口

1番のりば : 相05相模大野駅北口行きにて「市民会館前」下車すぐ

2番のりば : 相21、25、27、28、29にて「市役所前」下車徒歩1分

6番のりば : 相12上溝行きにて、「市民会館前」下車すぐ

