

出典・参考図書・関連情報  
(青文字はリンクしています)

## 森の生物

多様な森には多様な生物が生きています。さがみはらの森にも多様な生物が生きていますが、さらに豊かな森づくりが求められています。

### ■ さがみはらの森林の生物



春の雑木林



ギフチョウ



ミツハツツジ



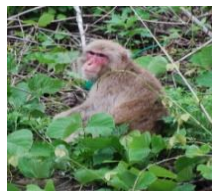
オオタカ



カブトムシ



ホトケドジョウ



ニホンザル

写真:[相模原市立博物館]より

写真:[神奈川県 水産技術センター  
内水面試験場]より

[相模原市の野生の生き物]

[こども森ひろば(しらべもの)]

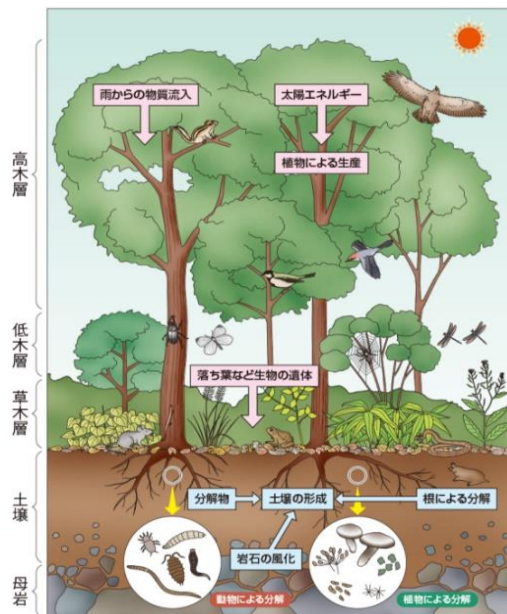
### ■ 多様な森林に多様な生物

管理された多様な広葉樹林は生物の宝庫になります。食物連鎖の頂点であるタカが棲む森林は豊かな森林と言われます。

又、生物生息空間のビオトープづくりも注目されています。

### ■ 自然観察・保護

森林を含めて植物・野鳥等の生物を対象にした、自然観察や自然保護が多くのご団体で行われています。



右図:[私の森JP(森の生き物つながり)]より

[日本生態系協会(ビオトープの保全)]

[水とみどりの基本計画・生物多様性さがみはら戦略](相模原市)

[相模原市ホタル舞う水辺環境の保全等の促進に関する条例]

[日本自然保護協会]

左写真:[相模原市立博物館]より

### ■ 森の自然観察や自然保護を行っている団体など

紹介する団体は多様な活動をしていますので、団体の活動内容や場所を確認して問い合わせしてください。  
(青文字の団体名をクリックすると団体関連ページを表示します)

#### <植物の観察・保護等>

<a href="#">NPO 境川の斜面緑地を守る会</a>	<a href="#">NPO 相模原こもれび</a>	<a href="#">「小松・城北」里山をまもる会</a>	青根小学校学校林創生協議会
<a href="#">みどりのお医者さん</a>			

#### <鳥・動物の観察・保護等>

<a href="#">NPO 篠原の里</a>	<a href="#">NPO 境川の斜面緑地を守る会</a>	<a href="#">境川の道正山河畔林を守る会</a>	
--------------------------	---------------------------------	-------------------------------	--

#### <昆虫の保護・観察等>

<a href="#">青野元気村(ホタル)</a>	<a href="#">三ヶ木ホタル保存会(ホタル)</a>	<a href="#">牧野元気創生会(ホタル)</a>	<a href="#">上河原たすきの会(ホタル)</a>
<a href="#">阿津川蛍の会(ホタル)</a>			

#### <水生生物・魚の観察・保護等>

<a href="#">NPO 境川の斜面緑地を守る会</a>			
---------------------------------	--	--	--

#### <生物全体の観察・保護等>

<a href="#">さがみはら生物多様性ネットワーク</a>	<a href="#">相模原市自然環境観察員</a>	<a href="#">NPO さがみはら環境活動ネットワーク会議</a>	<a href="#">NPO 緑のダム北相模</a>
<a href="#">あざおね社中</a>	<a href="#">NPO 全国森林インストラクター神奈川会</a>		

#### <公共機関・施設>

<a href="#">相模原市立博物館</a>	<a href="#">神奈川県自然環境保全センター</a>	<a href="#">神奈川県水産技術センター内水面試験場</a>	<a href="#">県立津久井湖城山公園パークセンター</a>
--------------------------	--------------------------------	------------------------------------	-----------------------------------