

森の繊維・衣料

森の樹木からも布が作られ、その繊維の高度利用も開発されています。又、樹木や草から染料を取ることもできます。

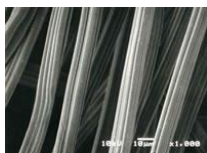
■ しな布

シナノキの表皮を材料にして織られた布で、万葉の時代から育まれてきた古代織りのひとつに「羽越しな布」があります。北海道ではアイヌの人の衣服にも使われました。布は少し目が粗い褐色の織物です。



■ レーヨン

木材パルプから作られた再生繊維で、絹に替わる繊維として人絹とかスフと言われ、竹からも作られます。



■ セルロースナノファイバー

木や竹の繊維を非常に細かくほぐして、軽くて強い材料が出来ます。今後の利用が期待されています。



[バンブー(竹)素材]

右写真: 未来の紙が世界を変える!? (NHKスペシャル)より

■ 草木染め

植物なら何でも使え多数の色が出せる草木染めですが、その一例を紹介いたします。

🌿 身近にあるいろんな草や木の種類と色一覧

あ	えごのき	くさぎ	さ	せいたがあわだちそう	な	ひめじよん	まつ	やまぶき
あ	えのき	くすのき	さかき	せんたんくさ	なつばき	びらかんさ	まるぼうつき	やまぶどう
あおびゆ	オリーブ	くす	さくら	.	ねこやなぎ	びわ	まゆみ	やまぼうし
あかじそ	おおけたて	くちなし	ざくろ	た	ねこじやらし	びょうやなぎ	みずひき	ゆきやなぎ
あか子	おしろいばな	くぬぎ	ささ	たけ	ねずみもち	フェニックス	みずき	ゆりのき
あかめがしわ	.	くみ	ささふか	たけにくさ	ねむ	ふじ	みつまた	ゆず
あかめもち	か	くらら	さるすべり	たらのき	のいばら	ふたくさ	みょうが	よもぎ
あじさい	かえで	くり	さんしょう	たんこうばい	のぶどう	ふな	ミント	.
あんず	かき	くるみ	しもつけ	ちやのは	.	ぶらたなす	むくろじ	わ
いたどり	かつら	くろごめ/ちみから	しらかし	つつじ	は	ぶらむ	むらさきしきふ	わらび
いちじく	かりん	くわ	しろやまぶき	つきみそう	はぎ	ブルーベリー	もも	.
いちよう	きく	くわもどき	しゆぎたま	とうかえで	はしょう	ハク子あすら	.	.
いぬがや	きくいも	けやき	しゆろ	どくたみ	はなみずき	ほう	や	.
うめ	きり	こごめうつき	すぎ	とち	ひのき	ホルトのき	やまお	.
うめもどき	きょうちくと	こぼながますみ	すすき	どうたんつつじ	ひまわり	.	やぶからし	.
うねみずさくら	きんもくせい	.	すいかすら	.	ひめむかしよもぎ	ま	やまざくら	只今121種

図:[草木染めガイド(工房さくらのいえ)]より



カラー見本

■ 衣料に関わる活動をしている団体など

紹介する団体は多様な活動をしていますので、団体の活動内容や場所を確認して問い合わせしてください。

(青文字の団体名をクリックすると団体関連ページを表示します)

[藤野わたわの会](#)

[暮らしの手仕事〜くらし〜](#)